



# MANUÁLNÍ AKTUALIZACE

programu WinDUO

- 1) Instalace programu WinDUO
- 2) Doporučení
- 3) Co Vás při instalaci mohlo potkat
- 4) Archivace a rearchivace dat

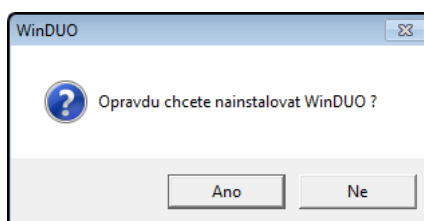
## 1. Manuální aktualizace programu WinDUO

Instalační soubor si spustíte z aktuálního CD nebo jej naleznete na webových stránkách [www.winduo.cz](http://www.winduo.cz) přímý odkaz na stažení aktuální verze -> <http://download.winduo.cz/winduocd.exe>

**Upozornění!!!** Před zahájením aktualizacího procesu doporučujeme provést zálohu všech dat. Zálohování dat doporučujeme provádět v pravidelných intervalech.

Instalace aktualizuje pouze primární soubory programu, data zůstávají netknuté, přesto doporučujeme provést zálohu dat.

### 1.1. Dotaz instalace



**Pokud si přejete WinDUO nainstalovat, potvrďte kliknutím na tlačítko ANO.**

### 1.2. Nastavení

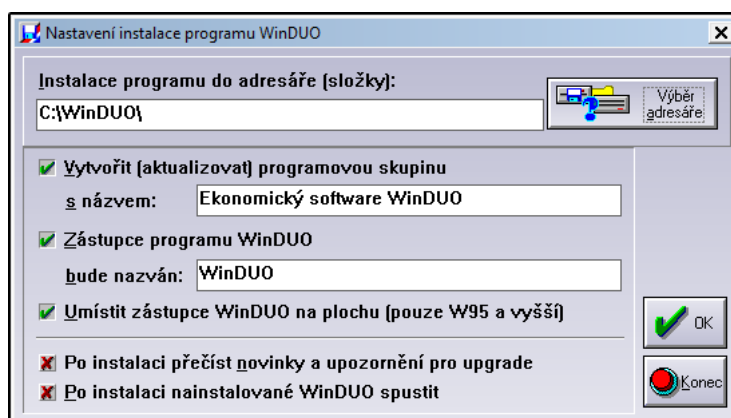
Zde nastavíme adresář pro instalaci programu WinDUO ->



Poznámka: Výběr zařízení, adresáře ve WinDUO průzkumníku -> 2x klikneme levým tlačítkem myši  
Pro přechod do nadřazené složky -> 2x klikneme levým tlačítkem myši na (..)



**Upozornění!!!** V případě, že aktuální WinDUO je ve složce "C:\Program Files" doporučujeme reinstalaci do jiného umístění  
Z důvodu omezení práv, které mají za následek nekorektní instalaci.



Poznámka: Při manuální aktualizaci provádíme instalaci do umístění aktuálního programu WinDUO. Aktuální umístění zjistíme -> pravým tlačítkem myši klikneme na zástupce -> vlastnosti -> umístění je Cíl bez "duo.exe"  
Další možnost, jak zjistit umístění: V programu WinDUO -> Program -> Informace o programu -> Domovský adresář -> např. C:\WinDUO

### 1.3. Licenční údaje

- Zde zadáte:
- > Licenční číslo pro verzi programu
  - > Instalační klíč pro daný rok
  - > IČO, na které je WinDUO registrováno
  - > Uživatel, Firma - volitelné uživatelem

Poznámka: Při aktualizaci jsou údaje předvyplněné, mění se pouze instalační klíč.  
Pokud instalujete WinDUO poprvé, tyto údaje naleznete na licenční kartě.

**Upozornění!!!** V případě špatně zadané cesty k domovskému adresáři se licenční údaje nepředvyplní.  
Při instalaci WD-Gratis verze se licenční údaje nevyplňují.

Licenční údaje

Pokud instalujete WinDUO Gratis  
licenční číslo a instalační klíč nevyplňujte ...

Licenční číslo [ ] - [ ]

Instalační klíč [ ]

Identifikace uživatele

IČO 17171717

Uživatel (Volitelné uživatelem)

Firma (Volitelné uživatelem)

Vyplněné údaje pečlivě zkontrolujte

OK Zpět

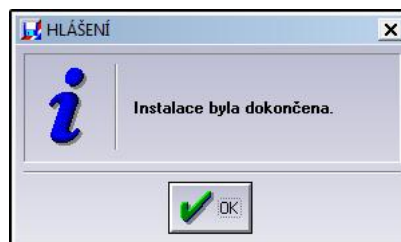
### 1.4. Dotazovací a informační okna



Pro kontrolu potvrdíme



Pro pokračování potvrdíme



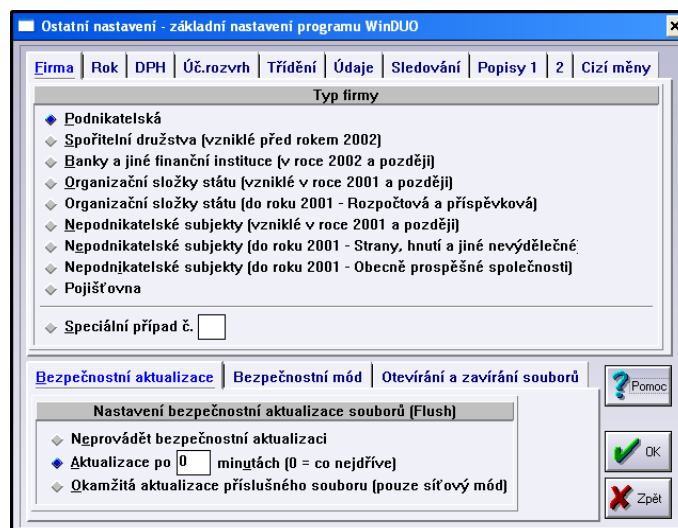
Pro pokračování potvrdíme

## 2. DOPORUČENÍ - Nastavení bezpečnostní aktualizace souborů

Ve WinDUO -> Nastavení -> Ostatní nastavení  
-> Bezpečnostní aktualizace  
-> Aktualizovat po [0] minutách -> OK

**Upozornění!!!** V případě jinak nastaveného času u této položky, jsou data uložena pouze v operační paměti počítače. Např. při výpadku el. proudu nebo jiné příčiny ukončení programu WinDUO, může dojít ke ztrátě nově zadaných dat.

- Nastavení neprovádět -> Ztráta dat od posledního ukončení programu WinDUO
- Nastavení po 7 min. -> Ztráta dat za posledních 7 minut
- Nastavení po 0 min. -> Ztráta max. aktuálně rozpracovaného dokladu



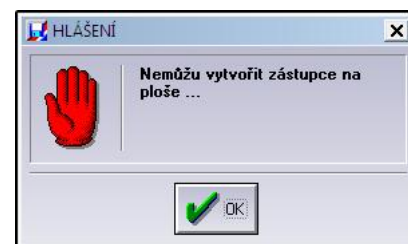
## NYNÍ JE WinDUO ŘÁDNĚ AKTUALIZOVÁNO a NASTAVENO

### 3. Co vás při instalaci mohlo potkat

#### Nemůžu vytvořit zástupce na ploše

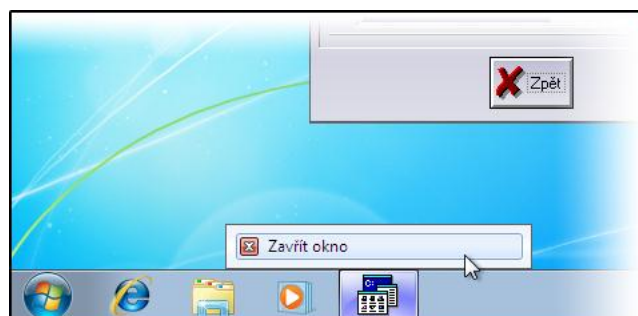
V případě že se objeví okno "Nemůžu vytvořit zástupce na ploše ..." najdete do adresáře WinDUO, odkud si zástupce na plochu vytáhnete (Pravým tlačítkem myši na duo.exe -> odeslat -> Plocha vytvořit zástupce).

Poznámka: Při aktualizaci se může zobrazit toto upozornění i v případě, že je zástupce již vytvořen.



#### Instalace zamrzne na 100%

Výjimečně je instalace zastavena na 100% na dobu > 5 min. Instalace je i přes toto zamrznutí řádně dokončená. Instalaci stačí vypnout, přes správce úloh, nebo klikem pravým tlačítkem myši na instalaci v hlavním panelu -> Ukončit.



#### Absence ikony u zástupce

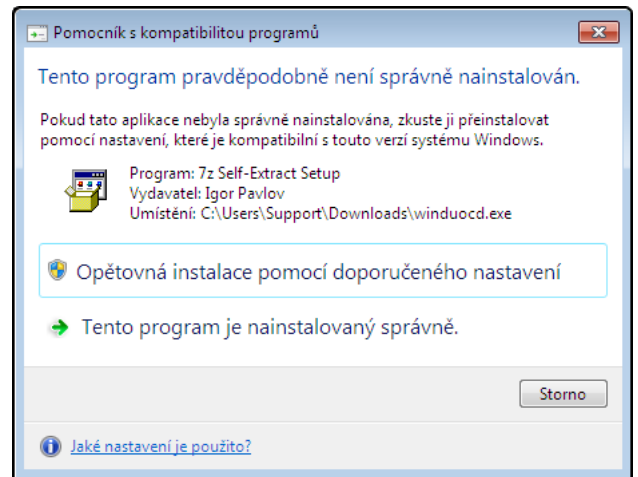
Ikona je ke stažení na [www.winduo.cz/download/DUO.ico](http://www.winduo.cz/download/DUO.ico)

Ikonu uložíme do kořenového adresáře WinDUO -> Na ploše klikneme pravým tlačítkem myši na zástupce WinDUO -> Vlastnosti -> Změnit ikonu -> Vybereme DUO.ico -> OK.



## Tento program pravděpodobně není správně nainstalován

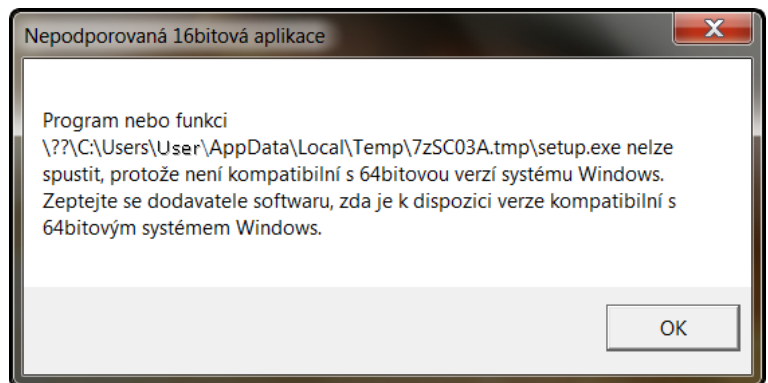
Po instalaci se vám zobrazilo okno pomocník s kompatibilitou. Instalace i přes toto hlášení proběhla korektně. Pro pokračování zvolíme možnost -> Tento program je nainstalován správně.



## WinDUO a 64 bitový systém

Instalaci WinDUO lze pod 64 bit systémem provést přes VIRTUAL PC a XP mode od Microsoftu, nebo přes program VMware Player + 32 bit systém.

Poznámka: Krabicová licence Windows 64bit je platná i pro 32bit verzi. Toto si před instalací můžete rozhodnout.



## 4. Archivace a Rearchivace dat

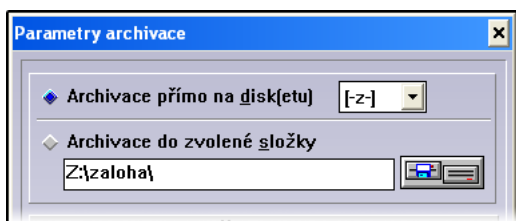
---

### Archivace

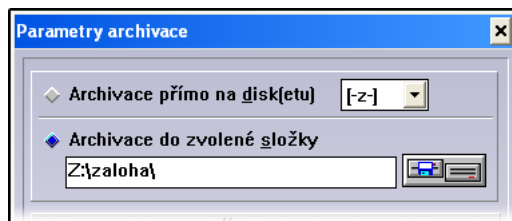
Doporučujeme provádět archivaci minimálně jednou měsíčně do externího umístění -> flash disk, externí disk, síťové umístění atd.

V programu WinDUO jsou 2 možnosti archivace -> Archivace aktuálního roku (Archivace aktuálně vybraného období)  
-> Archivace všech dat

Postup archivace -> Program -> (Jedna z možností archivace) -> Vyplníme popis archívu -> Parametry (volba umístění, typ komprese, ochrana heslem) -> Možnost zrušit staré archívy -> Archivace dokončena.



Archivace přímo na disk Z



Archivace do zvolené umístění

**Upozornění!!!** Při poškození pevného disku PC (např. blesk, poškozený sektor, voda) -> archivací na externí umístění předejdete ztrátě dat.

**!!! NEZANEDBÁVEJTE POTŘEBU ZÁLOHY !!! -> MŮŽE UŠETŘIT PROBLÉMY, ČAS I PENÍZE**

### Rearchivace

---

Postup rearchivace -> Program -> Rearchivace -> 2x Upozornění na přepsání stávajících dat -> Dotaz na otestování archívu-> Volba umístění archívu -> Výběr archívu -> Kontrola archívu hotova -> Potvrzení rearchivace -> Rearchivace dokončena.

**UPOZORNĚNÍ!!!** Rearchivací se přepíše aktuální data v programu WinDUO

- > rearchivace z archívu všech .dat-> Přepíše veškeré data
- > rearchivace z archívu aktuálního -> Přepíše data daného roku.



**DĚKUJEME, ŽE JSTE SI VYBRALI ÚČETNÍ PROGRAM WinDUO.**

---

**ČAPEK - WinDUO, s.r.o.**

Chittussiho 13, 710 00 Ostrava

IČ: 27831418, DIČ: CZ27831418

email: [winduo@winduo.cz](mailto:winduo@winduo.cz)

tel., fax.: +420 596 248 545/ 585